



FT724

Cerberus® PRO

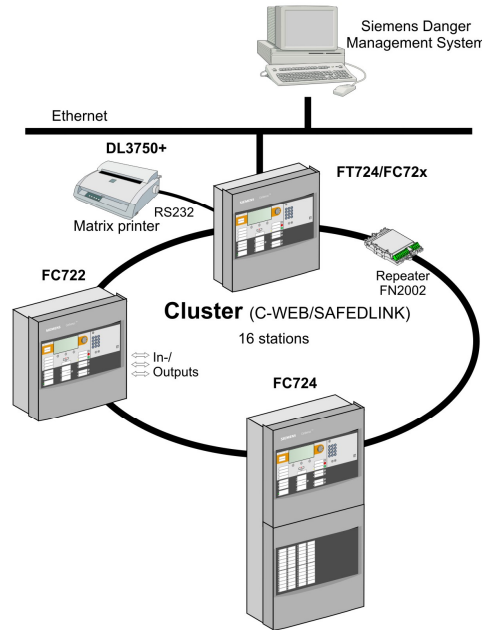
Konsola obsługowa



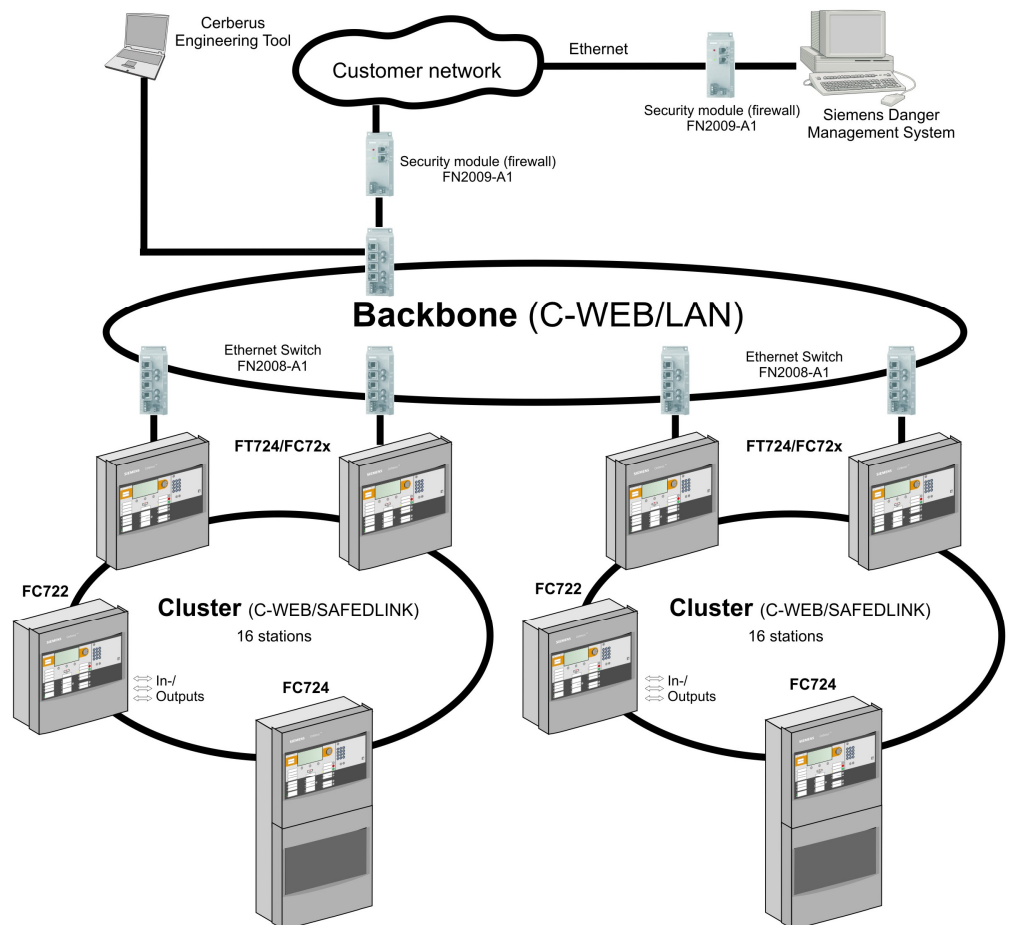
Do central sygnalizacji pożaru serii FS720 (IP5)

- Obsługa systemu i podgląd zdarzeń
- Duży podświetlany wyświetlacz LCD (8 linii po 40 znaków)
 - Czytelna informacja o zdarzeniach alarmowych w dwóch liniach
 - Dedykowane przyciski do obsługi
 - Automatyczne wyświetlanie dodatkowych tekstów z podpowiedziami
 - Wyświetlanie kilku zdarzeń jednocześnie
- Wygodny i przyjazny dla użytkownika sposób obsługi
- Elementy obsługowe i wskaźnikowe pogrupowane funkcjonalnie i ergonomicznie
- Różne poziomy obsługi zależne od profilu użytkownika
- Dostęp do obsługi systemu poprzez hasło lub opcjonalny klucz
- Możliwość podłączenia kilku konsol obsługowych do jednego systemu
- Opcjonalne akcesoria, takie jak moduły grup LED, zasilacz, porty szeregowo i klucze dostępowe

Możliwość podłączenia do 32 central i konsol obsługowych w ramach jednego klastra (C-WEB/SAFEDLINK) lub do 16 stacji w przypadku podłączenia klastra do systemu zarządzania bezpieczeństwem Siemens.



Przy zastosowaniu szkieletowej sieci światłowodowej (C-WEB/LAN) można połączyć do 14 klastrów w jednorodną sieć. Cała sieć może zawierać do 64 stacji.



Charakterystyka

- FT724 jest konsolą obsługową do zdalnej obsługi central. Konsola może być zasilana z 24V lub z opcjonalnego zasilacza 230V.
 - Konsola posiada wbudowane gniazda do instalacji opcjonalnych modułów takich jak interfejsy RS232, RS485, moduły sieciowe a także możliwość montażu klucza dostępowego.
 - Każda konsola posiada gniazdo Ethernetowe.
 - Zaawansowana technologicznie magistrala C-WEB umożliwia łączenie w sieć do 64 central FC722/FC724 i konsol obsługowych FT724 zależnie od wymagań.
 - W systemie może zostać zaprogramowanych do 5 konsol obsługujących cały system.
 - Możliwość podłączenia do systemu zarządzania zagrożeniami Siemens
- Więcej informacji na temat sieci central, można odnaleźć w karcie katalogowej A6V10227649

Elementy składowe

Konsola obsługowa

Konsola obsługowa jest wyposażona w:

- Mikroprocesor wraz z płytą główną
- Port Ethernetowy
- Porty na moduły RS232, RS485 oraz moduły sieciowe (SAFEDLINK)
- Miejsce na stacyjkę typu 'Kaba' lub 'Nordic'







Płyta peryferii konsoli

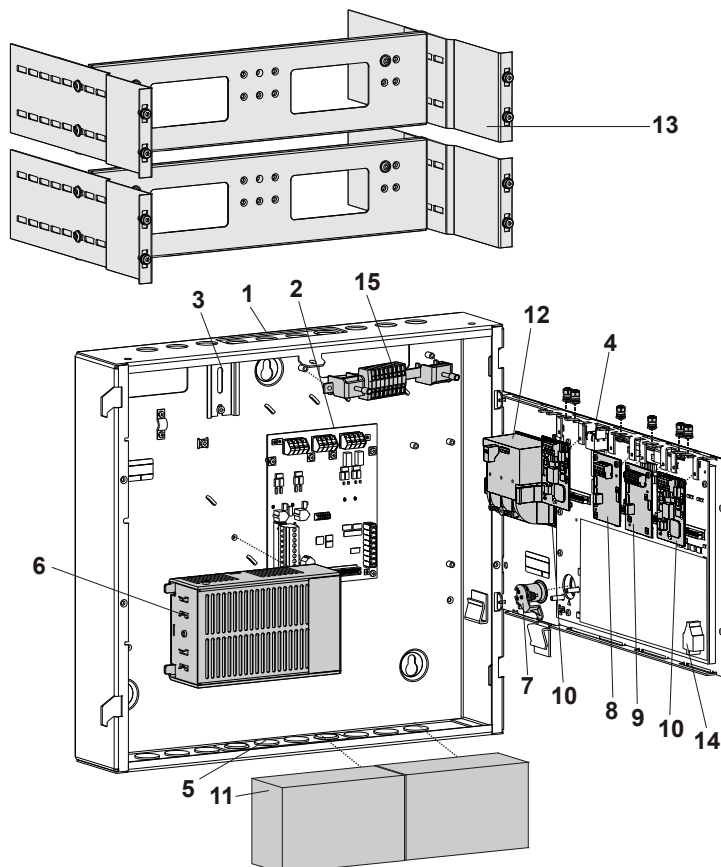
Płyta peryferii jest wyposażona w:

- Zaciski podłączeniowe: zasilacza wewnętrznego, zasilania 24V z centrali oraz zasilacza zewnętrznego 24 V.

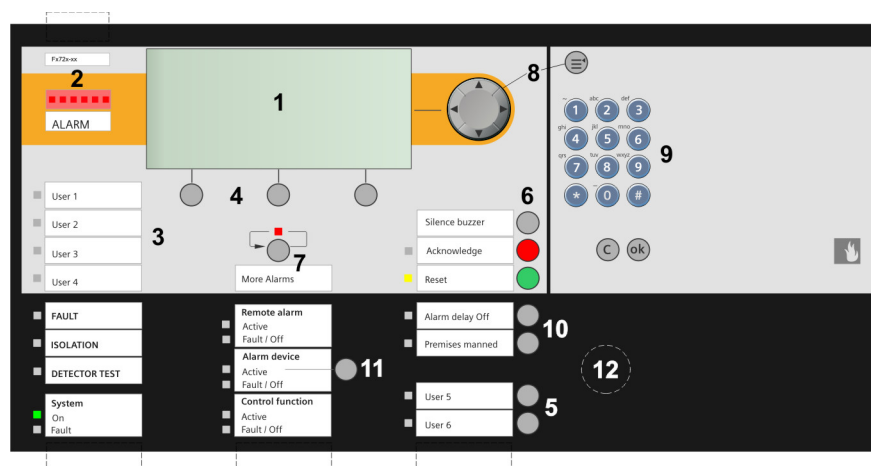
Obudowa

W obudowie jest miejsce na instalację zasilacza 70 W i akumulatorów 2 x 12 V / 7 Ah.

<p>Obudowa (Eco) FT724-ZZ</p> <p>430 x 398 x 80 mm</p>  <p>Bez zasilacza</p>	<p>Dodatkowa obudowa (Eco) i rozszerzenia FH7201-Z3</p> <p>Obudowa (Eco) 430 x 398 x 80 mm</p>  <p>Pusta obudowa</p> <p>Do różnych zastosowań np. grupy LED dodatkowe akumulatory</p>	<p>FCM7211-Y3</p> <p>48 grup LED czerwona/zielona i żółta LED w każdej grupie</p>  <p>Do rozbudowy</p> <p>FCM7214-Y3</p> <p>96 grup LED czerwona/zielona i żółta LED w każdej grupie</p>  <p>Do rozbudowy</p>
<p>Drukarka wewnętrzna FTO2001-A1</p> <p>Drukarka zdarzeń</p>  <p>Do instalacji w: – FT724-ZZ – FH7201-Z3</p> <p>Moduł RS232 należy zamówić oddzielnie</p>	<p>Drukarka zewnętrzna DL3750+</p> <p>Drukarka (zewnętrzna) interfejs RS232</p>  <p>Moduł RS232 należy zamówić oddzielnie</p>	



Wyposażenie podstawowe	Opis	Uwagi	
1 Tył obudowy (ECO)	FHA2001-A1	Nr. 1-5 -> Podstawowe wyposażenie każdej FT724-xx (Eco)	
2 Płyta peryferii konsoli	FTI2001-A1		
3 Szyna TS35 do podłączenia np. zasilania	-		Miejsce również na inne elementy np. przekaźniki
4 Konsola obsługowa	FCM7201-Z3		Wraz z mikroprocesorem i pokrywą
5 Miejsce na akumulatory	-		2 x 12 V / 7 Ah
Opcje			
6 Zestaw zasilacza (70 W)	FP2003-A1	Stosowany w przypadku, gdy konsola nie jest zasilana z centrali	
7 Klucz (Kaba)	FTO2005-C1	Dostęp dla operatora	
7 Klucz (Nordic)	FTO2006-B1		
8 Moduł RS232 (izolowany)	FCA2001-A1	Do urządzeń z portem RS232	
9 Moduł RS485 (izolowany)	FCA2002-A1	Do urządzeń z portem RS485	
10 Moduł sieciowy (SAFEDLINK)	FN2001-A1	Do łączenia central w sieć	
11 Akumulator (12 V, 7 Ah, VDS V0)	FA2003-A1	Podtrzymanie awaryjne	
12 Drukarka zdarzeń	FTO2001-A1	Wydruk zdarzeń systemowych	
13 Zestaw montażowy 19"	FHA2016-A1	Do instalacji w szafach Rack	
14 Klucz licencyjny Sx	FCA20xx	Dla zastosowań specjalnych	
15 Zestaw przewodów (komunikacyjnych)	FCA2014-A1	Do elastycznych połączeń pomiędzy modułami i płytą główną	



- 13
- 1 Duży, czytelny wyświetlacz (LCD 256 x 112 pikseli) ze szczegółowymi informacjami o zdarzeniach
 - Typ zdarzenia, lokalizacja, opis zdarzenia, status operacji itp
 - Teksty podpowiedzi dla użytkownika wyświetlane w sytuacjach alarmowych
 - Wygodna i łatwa obsługa za pomocą dedykowanych klawiszy i przycisku nawigacyjnego
- 2 Czerwona lampka alarmów, uaktywniana podczas zdarzenia alarmowego
- 3 4 programowalne diody LED
- 4 Przyciski *soft key* umożliwiające bezpośredni dostęp do pozycji menu
- 5 2 programowalne przyciski z diodami LED
- 6 Przyciski -> 'Wycisz brzęczyk', 'Potwierdzenie' 'Kasowanie'
- 7 Przycisk przeglądu alarmów
- 8 Przycisk nawigacyjny
- 9 Klawiatura numeryczna/alfanumeryczna do wprowadzania hasła, tekstów użytkownika itp.
- 10 Przyciski organizacji alarmowania
- 11 Przycisk sterowania sygnalizatorami z diodami LED
- 12 Opcjonalna stacyjka typu Kaba lub Nordic
- 13 Wsuwki opisowe

Dane techniczne

Konsola obsługowa	Zasilanie główne	21... 28.6 VDC
	Pobór prądu przy napięciu 24 V	
	– Stan spoczynkowy (wyświetlacz LCD nieaktywny)	125 mA
	– Stan alarmu (wyświetlacz LCD aktywny)	130 mA
	Gniazda do modułów RS232, RS485	2
	Gniazda do modułów sieciowych	2
	Gniazdo Ethernetowe RJ45	1
	Temperatura pracy	-8... +42 °C
	Temperatura składowania	-20... +60 °C
	Wilgotność (bez kondensacji)	≤95 % wzgl.
	Wymiary (W x H x D)	
	– Bez pokrywy	430 x 398 x 80 mm
	– Z pokrywą	430 x 398 x 108 mm
	Kolor	
	– Obudowa	szary, ~RAL 7035
	– Pokrywa	szary, ~RAL – Design 050 00 00
	– Folia	szary, RAL 7035, szary, RAL 7016, przyciski jasno-szary, RAL 7035, niebieski RAL 5014
	Kategoria ochrony (IEC 60529)	IP30
	Certyfikaty	
	– CNBOP	0720/2010
	– VdS	G209078
	– LPCB	126bn/R02
	– FM	zatwierdzony
Zasilacz (opcja)	70 W	
Pojemność akumulatorów (opcja)	maks. 2 x 12 V / 7 Ah	

Dane do zamówień

	Typ	Nr katalogowy	Opis	Waga	
Konsole	FT724-ZZ	S54400-C31-A2	Konsole	8.860 kg	
Opcje	FH7201-Z3	S54400-B72-A101	Obudowa (Eco)	5.700 kg	
	FCM7213-Y3	S54400-149-A1	Grupa LED (2xLED)	2.600 kg	
	FCM7214-Y3	S54400-B150-A1	Grupa LED (4xLED)	2.800 kg	
	FTO2005-C1	A5Q00010113	Klucz (Kaba)	0.068 kg	
	FTO2006-B1	A5Q00010129	Klucz (Nordic)	0.050 kg	
	FCA2002-A1	A5Q00009923	Moduł RS485 (izolowany)	0.077 kg	
	FCA2001-A1	A5Q00005327	Moduł RS232 (izolowany)	0.015 kg	
	FN2001-A1	A5Q00012851	Moduł sieciowy (SAFEDLINK)	0.650 kg	
	FCA2014-A1	A5Q00023027	Zestaw przewodów (komunikacyjnych)	0.224 kg	
	FTO2001-A1	A5Q00010126	Drukarka	0.250 kg	
	-	A5Q00017619	Papier do drukarki (10 rolek)	0.090 kg	
	FP2003-A1	A5Q00016005	Zestaw zasilacza (70 W)	0.650 kg	
	FA2003-A1	A5Q00019353	Akumulator (12 V, 7 Ah, VDS)	2.450 kg	
	FHA2016-A1	A5Q00020179	Zestaw montażowy 19"	3.000 kg	
	FN2006-A1	S54400-A109-A1	Konwerter światłowodowy (SM)	0.770 kg	
	Sieć (backbone)	FN2007-A1	S54400-A110-A1	Konwerter światłowodowy (MM)	0.770 kg
		FN2008-A1	S54400-F94-A1	Switch Ethernet	0.800 kg
		NK8237.2	S54461-C7-A1	Bramka Modbus	0.603 kg
		FHA2029-A1	S54400-B79-A1	Zestaw montażowy dla switcha Ethernet (Comfort)	0.500 kg
		FHA2030-A1	S54400-B81-A1	Zestaw montażowy dla switcha Ethernet (Large Extension)	0.500 kg
Klucze licencyjne	FCA2033-A1	S54400-P154-A1	Klucz licencyjny (S1)	0.010 kg	
	FCA2034-A1	S54400-P155-A1	Klucz licencyjny (S2)	0.010 kg	
	FCA2035-A1	S54400-P156-A1	Klucz licencyjny (S3)	0.010 kg	
Drukarka zewnętrzna	DL3750+	A5Q00023962	Drukarka (zewnętrzna)	7.300 kg	
Części zapasowe	-	A5Q00023963	Taśma do drukarki DL3750+	0.078 kg	